



Eco TLC, Tous concernés

Une gouvernance composée de 29 associés répartis en 5 Collèges représentatifs de l'ensemble des metteurs en marché de produits textiles, linge de maison et chaussures.

+ de 5 000 adhérents

48 centres de tri conventionnés

Fabricants, distributeurs, opérateurs de collecte et de tri, recycleurs, élus, citoyens... Nous sommes tous des consommateurs. Ensemble, agissons pour offrir une deuxième vie à nos vêtements !

Eco TLC en pratique

L'ÉQUIPE PERMANENTE À VOTRE SERVICE :

Alain Claudot, Directeur Général

Elisabete Barreos, Assistante de Direction

Jean-Luc Bartharès, Directeur des Relations Adhérents et du Développement

Lauriane Tiard, Responsable Communication

CONTACTEZ-NOUS :

Par téléphone :

N° Indigo 0 820 209 319
0,15 € TTC / MN

Par Email : contact@ecotlc.fr

Par courrier :

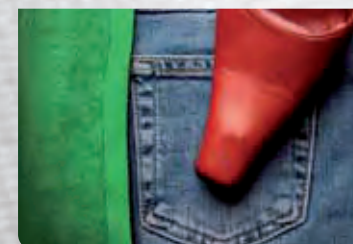
Eco TLC
40 Bd Malesherbes - 75008 Paris

Sur notre site :

www.ecotlc.fr



La trame d'une éco-filière

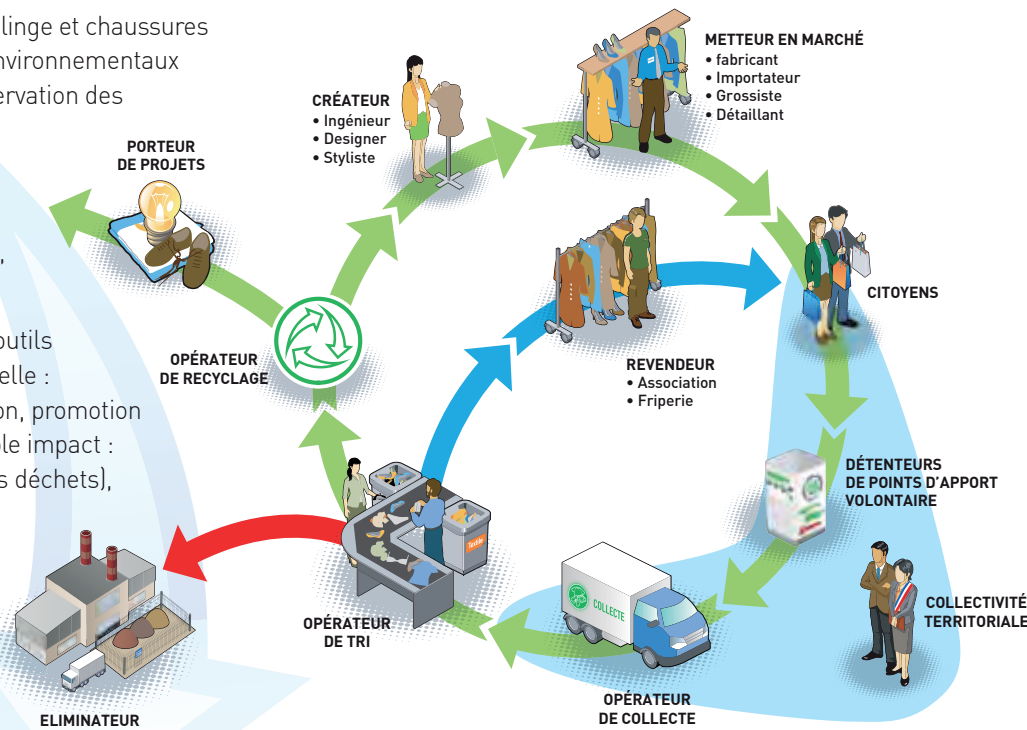


Eco TLC, tisseur de liens d'une filière au cœur des enjeux du Développement Durable

Eco TLC est l'éco-organisme des textiles d'habillement, du linge de maison et des chaussures. Son rôle ? Favoriser la récupération et valorisation des textiles (TLC) usagés, pour répondre aux enjeux environnementaux de la prévention des déchets et de la préservation des ressources naturelles.

Eco TLC réunit autour d'un projet collectif tous ceux que la vie des TLC concerne : depuis sa création jusqu'à son élimination, en passant par son réemploi ou recyclage.

Le projet englobe un éventail d'actions et outils pour détourner les TLC usagés de la poubelle : sensibilisation au don, soutien à l'innovation, promotion des dispositifs de collecte, etc... Il a un triple impact : sur le plan environnemental (réduction des déchets), économique (pérennité et développement des activités de récupération et de valorisation) et social (Création d'emploi, notamment des personnes en difficulté au regard de celui-ci) et engage toute la filière dans une dynamique de progrès.



Les Missions d'Eco TLC : Communiquer, innover, valoriser

Conformément à son cahier des charges, Eco TLC :

- **Perçoit les éco-contributions** des metteurs en marché de TLC prévues par le code de l'environnement.
- **Conventionne les opérateurs de tri**, leur permet de pérenniser ou d'adapter leur activité, soutient le développement de l'emploi, notamment celui des personnes en difficulté au regard de l'emploi.
- **Soutient la communication des collectivités territoriales**, pour sensibiliser les citoyens au tri sélectif des textiles.
- **Contribue financièrement à des projets de R&D**, sélectionnés annuellement, qui vise à développer des solutions innovantes et viables pour la valorisation des textiles usagés.
- **Encourage le développement de produits éco-conçus**.

Pour concrétiser son projet, et en concertation avec les acteurs impliqués, Eco TLC va plus loin dans sa mission en :

- **Développant des outils de mesure et d'analyse** pour dresser les perspectives d'avenir de la filière, via son observatoire économique.
- **Accompagnant les collectivités territoriales** pour informer les citoyens des solutions de récupération proches de chez eux ; via une cartographie détaillée des points d'apport en ligne sur le site internet d'Eco TLC.
- **Sensibilisant tous les acteurs**, notamment le grand public, aux enjeux du réemploi et du recyclage.
- **Travaillant à rassembler plus largement encore les metteurs en marché autour du projet d'Eco TLC**.



Les chiffres à retenir :

(Sources Eco TLC)

→ **+ de 2,5 milliards** de TLC mis sur le marché tous les ans, ce qui représente un volume de 700 000 tonnes. (source IFM)

→ **125 000 tonnes** : c'est l'estimation de la collecte en 2010. Soit 2kg par an et par habitant dont 90% sont triés.

→ **62%** : c'est la part de TLC réemployés par nos trieurs conventionnés ; 25% sont recyclés (7% en chiffons d'essuyage, 18% en effilochage) et 13% restant n'ont pas encore de valorisation.

→ **+ de 15 000** : c'est le nombre de points d'apport en France (conteneurs, déchetteries équipées, locaux des associations caritatives...). D'autres systèmes, comme le ramassage en porte-à-porte sont aussi en place.

Un fonctionnement créateur de liens

